



*oxyimplant.com*



K1 Conical Connection  
**NARROW**  
**REGULAR**  
**WIDE**



## CARACTERISTICI GENERALE



Linia K1 este alcătuită din implanturi bifazice cu conexiune conică. Morfologia zonei de conexiune dintre implant și componentă protetică este de tip **Platform Switching** și permite o stabilitate majoră și mai puține iritații la nivel de țesut perimplantar.

Conexiunea internă conică cu activare prin înșurubare garantează ermetizarea interfeței implant-bont protetic reducând posibile infiltrări bacteriene și evitând deșurubarea șurubului de acoperire și a bontului protetic.

Linia	Implant	Tip	Cod culoare Core
K1 - Mini	ø 3.0 mm	NARROW	GALBEN
K1 - Standard	ø 3.5 - 4.0 - 4.5 - 5.0 mm	REGULAR	ALABASTRU
K1 - Standard	ø 5.5 - 6.0 - 6.5 mm	WIDE	MOV



- **MORFOLOGIA EXTERNĂ**

- Platform Switching
- Guler lustruit h. 0.5 mm
- Filet dublu principiu cu secțiune asimetrică radiată
- Implant autotarodant formă conică
- Vârf rotunjit
- Stabilitate primară excelentă

- **CONEXIUNE**

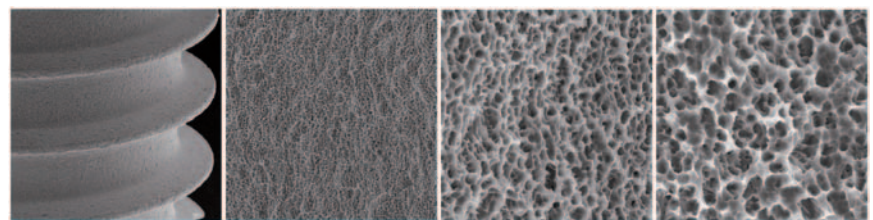
- Conică hexagonală internă
- Filet intern

- **FREZĂRI**

- Frezări laterale elicoidale autotarodante

- **MATERIAL**

- Titan comercial pur grad IV - rezistență înaltă

TRATAMENT  
SUPERFICIAL

100 X

1000 X

5000 X

7500 X

AMS este suprafața aleasă pentru toate implanturile OXY Implant și este mult mai performantă decât alte suprafețe mecanizate sau tratate chimic cu acizi și pasivizare chimică. Suprafața AMS se obține cu un prim proces mecanic, care face suprafața cutată, urmat de două procese de coroziune chimică, decontaminare și tratament cu plasmă Argon la rece, care împreună creează o suprafață nouă cu un grad înalt de puritate.

Suprafața AMS se caracterizează printr-o microporozitate omogenă cu distanța dintre vârfuri de ordinul câtorva micrometri, inferioară dimensiunii celulare, astfel încât mărește exponențial adeziunea celulelor osteoblaste și favorizează procesul de osteogeneză; factori importanți pentru a obține un perfect ancoraj al implantului în os, așadar, un succes clinic elevat.

**NARROW CORE**

mini conical connection



Diametre	Lungimi
ø 3.0 mm	10 - 11.5 - 13 - 15 mm

**REGULAR CORE**

standard conical connection



Diametre	Lungimi
ø 3.5 mm	8.5 - 10 - 11.5 - 13 - 15 mm
ø 4.0 mm	7 - 8.5 - 10 - 11.5 - 13 - 15 mm
ø 4.5 mm	7 - 8.5 - 10 - 11.5 - 13 - 15 mm
ø 5.0 mm	7 - 8.5 - 10 - 11.5 - 13 - 15 mm

**WIDE CORE**

standard conical connection



Diametre	Lungimi
ø 5.5 mm	7 - 8.5 - 10 - 11.5 - 13 - 15 mm
ø 6.0 mm	7 - 8.5 - 10 - 11.5 - 13 mm
ø 6.5 mm	7 - 8.5 - 10 - 11.5 - 13 mm

**AMBALAJ  
PRIMAR  
SISTEM  
NO TOUCH  
MOUNT FREE****EPRUBETĂ STERILĂ**

- cu capac înșurubabil și inel de siguranță
- testată pentru păstrarea sterilității timp de 5 ani
- sterilizată cu raze BETA

**NO TOUCH SYSTEM**

- implant situat în cilindru de titan
- mount FREE
- capacul cilindrului predispus pentru păstrarea șurubului de acoperire steril

**ELEMENTE PENTRU INSERȚIA  
IMPLANTURILOR**

- sistem de legătură simplu și sigur
- disponibilitate elemente de inserție pentru contraunghi și manuale
- niciun material de plastic în contact cu implantul

**AMBALAJ BASIC**

conține:

- implant K1
- șurub de acoperire

**CERTIFICARE**

Dispozitivele medicale ale sistemului de implanturi OXY Implant sunt conforme directivei Europene 93/42/CEE. Producătorul BIOMECH S.R.L. a obținut autorizația de punere pe piață de la organismul de notificare CE 0434 și este dotat cu un sistem de calitate certificat ISO 9001 și ISO 13485.

**K1 LINE** Conical Connection**NARROW  
REGULAR  
WIDE****CODURI****Implant Diametru 3.00 mm NARROW**

Platformă **MINI**  $\varnothing$  2.8 mm - Cod culoare GALBEN  
Double Thread - Pas spiră 0.9 mm



$\varnothing$ Implant	Platformă	Lungime
3.00 mm	mini	10 mm
3.00 mm	mini	11.5 mm
3.00 mm	mini	13 mm
3.00 mm	mini	15 mm

**Cod BASIC pack**

K1N30100
K1N30115
K1N30130
K1N30150

**Implant Diametru 3.50 mm REGULAR**

Platformă **STANDARD**  $\varnothing$  3.6 mm – Cod culoare MOV  
Double Thread - Pas spiră 0.9 mm



$\varnothing$ Implant	Platformă	Lungime
3.50 mm	standard	8.5 mm
3.50 mm	standard	10 mm
3.50 mm	standard	11.5 mm
3.50 mm	standard	13 mm
3.50 mm	standard	15 mm

**Cod BASIC pack**

K1R35085
K1R35100
K1R35115
K1R35130
K1R35150

**Implant Diametru 4.00 mm REGULAR**

Platformă **STANDARD**  $\varnothing$  3.6 mm – Cod culoare MOV  
Double Thread - Pas spiră 0.9 mm

$\varnothing$ Implant	Platformă	Lungime
4.00 mm	standard	7 mm
4.00 mm	standard	8.5 mm
4.00 mm	standard	10 mm
4.00 mm	standard	11.5 mm
4.00 mm	standard	13 mm
4.00 mm	standard	15 mm

**Cod BASIC pack**

K1R40070
K1R40085
K1R40100
K1R40115
K1R40130
K1R40150

**Implant Diametru 4.50 mm REGULAR**

Platformă **STANDARD**  $\varnothing$  3.6 mm – Cod culoare MOV  
Double Thread - Pas spiră 0.9 mm

$\varnothing$ Implant	Platformă	Lungime
4.50 mm	standard	7 mm
4.50 mm	standard	8.5 mm
4.50 mm	standard	10 mm
4.50 mm	standard	11.5 mm
4.50 mm	standard	13 mm
4.50 mm	standard	15 mm

**Cod BASIC pack**

K1R45070
K1R45085
K1R45100
K1R45115
K1R45130
K1R45150

**Implant Diametru 5.00 mm REGULAR**

Platformă **STANDARD**  $\varnothing$  3.6 mm – Cod culoare MOV  
Double Thread - Pas spiră 0.9 mm

$\varnothing$ Implant	Platformă	Lungime
5.00 mm	standard	7 mm
5.00 mm	standard	8.5 mm
5.00 mm	standard	10 mm
5.00 mm	standard	11.5 mm
5.00 mm	standard	13 mm
5.00 mm	standard	15 mm

**Cod BASIC pack**

K1R50070
K1R50085
K1R50100
K1R50115
K1R50130
K1R50150

**K1 LINE** Conical Connection**NARROW  
REGULAR  
WIDE****CODURI****Implant Diametru 5.50 mm WIDE**

Platformă **STANDARD**  $\varnothing$  3.6 mm - Cod culoare MOV  
Double Thread - Pas spiră 0.9 mm

$\varnothing$ Implant	Platformă	Lungime
5.50 mm	standard	7 mm
5.50 mm	standard	8.5 mm
5.50 mm	standard	10 mm
5.50 mm	standard	11.5 mm
5.50 mm	standard	13 mm
5.50 mm	standard	15 mm

**Cod BASIC pack**

K1W55070
K1W55085
K1W55100
K1W55115
K1W55130
K1W55150

**Implant Diametru 6.00 mm WIDE**

Platformă **STANDARD**  $\varnothing$  3.6 mm - Cod culoare MOV  
Double Thread - Pas spiră 0.9 mm

$\varnothing$ Impianto	Testa	Lunghezza
6.00 mm	standard	7 mm
6.00 mm	standard	8.5 mm
6.00 mm	standard	10 mm
6.00 mm	standard	11.5 mm
6.00 mm	standard	13 mm

**Codice BASIC pack**

K1W60070
K1W60085
K1W60100
K1W60115
K1W60130

**Implant Diametru 6.50 mm WIDE**

Platformă **STANDARD**  $\varnothing$  3.6 mm - Cod culoare MOV  
Double Thread - Pas spiră 0.9 mm

$\varnothing$ Impianto	Testa	Lunghezza
6.50 mm	standard	7 mm
6.50 mm	standard	8.5 mm
6.50 mm	standard	10 mm
6.50 mm	standard	11.5 mm
6.50 mm	standard	13 mm

**Codice BASIC pack**

K1W65070
K1W65085
K1W65100
K1W65115
K1W65130

Frezele **OXY Implant** sunt realizate din oțel inoxidabil și sunt supuse la tratament de durificare și acoperire succesivă cu stratul **BLACK DIAMOND**. Acest strat permite obținerea unei excelente puteri de penetrare, o foarte mare rezistență și o forță de frecare minoră între freză și os, asigurând o încălzire redusă a osului în faza alveolotomie.

Frezele **K1** sunt realizate cu step-uri progresive calibrate pentru fiecare nucleu de implant (Narrow - Regular - Wide) și pentru fiecare lungime în parte. Acest aspect îi permite medicului să dispună de o maximă precizie în procesul alveolotomie în secvențe puține și simple fără posibilitate de eroare datorită codului culoare al inelului frezei și indicațiilor lungimii de referință.



INITIAL



NARROW



REGULAR



WIDE

## Secvența de frezare pentru implanturile K1 NARROW

SECVENȚĂ	DIAMETRU IMPLANT	LUNGIME IMPLANT			
		L. 10 mm	L. 11.5 mm	L. 13 mm	L. 15 mm
PRIMA SECVENȚĂ	toate diametrele	freză pilot Ø 2.0 mm			
A DOUA SECVENȚĂ freza calibrată INITIAL Ø 2.3 mm	toate diametrele	I 10	I 11.5	I 13	I 15
A TREIA SECVENȚĂ freza calibrată NARROW	finală pentru implanturi diam. 3.0 mm	N 10	N 11.5	N 13	N 15

## Secvența de frezare pentru implanturile K1 REGULAR

SECVENȚĂ	DIAMETRU IMPLANT	LUNGIME IMPLANT					
		L. 7 mm	L. 8.5 mm	L. 10 mm	L. 11.5 mm	L. 13 mm	L. 15 mm
PRIMA SECVENȚĂ	toate diametrele	freză pilot Ø 2.0 mm					
A DOUA SECVENȚĂ freza calibrată INITIAL Ø 2.3 mm	toate diametrele	I 7	I 8.5	I 10	I 11.5	I 13	I 15
A TREIA SECVENȚĂ freza calibrată NARROW	toate diametrele	N 7	N 8.5	N 10	N 11.5	N 13	N 15
A PATRA SECVENȚĂ freza calibrată REGULAR	finală pentru implanturi diam. 3.5 - 4.0 - 4.5 - 5.0 mm	R 7	R 8.5	R 10	R 11.5	R 13	R 15
A CINCEA SECVENȚĂ freza calibrată WIDE	opțională pentru implanturi diam. 4.5 - 5.0 mm	W 7	W 8.5	W 10	W 11.5	W 13	W 15

Freze tarod pentru contraunghi / manuale: **REGULAR** pentru implanturi ø 4.5 și 5.0 mm

## Secvența de frezare pentru implanturile K1 WIDE

SECVENȚĂ	DIAMETRU IMPLANT	LUNGIME IMPLANT					
		L. 7 mm	L. 8.5 mm	L. 10 mm	L. 11.5 mm	L. 13 mm	L. 15 mm
PRIMA SECVENȚĂ	toate diametrele	freză pilot Ø 2.0 mm					
A DOUA SECVENȚĂ freza calibrată INITIAL Ø 2.3 mm	toate diametrele	I 7	I 8.5	I 10	I 11.5	I 13	I 15
A TREIA SECVENȚĂ freza calibrată NARROW	finală pentru implanturi diam. 3.0 mm	N 7	N 8.5	N 10	N 11.5	N 13	N 15
A PATRA SECVENȚĂ freza calibrată REGULAR	finală pentru implanturi diam. 3.5 - 4.0 - 4.5 - 5.0 mm	R 7	R 8.5	R 10	R 11.5	R 13	R 15
A CINCEA SECVENȚĂ freza calibrată WIDE	finală pentru implanturi diam. 5.5 - 6.0 - 6.5 mm	W 7	W 8.5	W 10	W 11.5	W 13	W 15
A ȘASEA SECVENȚĂ freza countersink EXTRA WIDE	opțională pentru implanturi diam. 6.0 - 6.5 mm	EW 7 (opțională)					

Freze tarod pentru contraunghi / manuale: **WIDE** pentru implanturi ø 6.0 și 6.5 mm



## K1 LINE Conical Connection

**NARROW**  
**REGULAR**  
**WIDE**

## VINDECARE ȘI TRANSFER

### BONT DE VINDECARE



**MINI** Conical Connection  
Diam. 4.5 mm

Înălțime platformă	Cod
3.0 mm	K1HAN4530
4.5 mm	K1HAN4545
6.0 mm	K1HAN4560

**STANDARD** Conical Connection  
Diam. 5.0 mm

Înălțime platformă	Cod
3.0 mm	K1HAR5030
4.5 mm	K1HAR5045
6.0 mm	K1HAR5060

**STANDARD** Conical Connection  
Diam. 6.0 mm

Înălțime platformă	Cod
3.0 mm	K1HAW6030
4.5 mm	K1HAW6045
6.0 mm	K1HAW6060

### BONT TRANSFER AMPRENTĂ OPEN TRAY



**MINI** Conical Connection

Cod
K1ICTN

**STANDARD** Conical Connection

Cod
K1ICTR

Notă: conține șurub de fixare pentru bont transfer H. 3 mm (MINI cod.: K1ICSN30 - STANDARD cod.: K1ICSR30)

### ȘURUB PENTRU BONT TRANSFER OPEN TRAY

**MINI** Conical Connection

Proeminență șurub	Cod
H 3 mm	K1ICSN30
H 6 mm	K1ICSN60

**STANDARD** Conical Connection

Proeminență șurub	Cod
H 3 mm	K1ICSR30
H 6 mm	K1ICSR60

### BONT TRANSFER AMPRENTĂ CLOSED TRAY



**STANDARD** Conical Connection

Cod
K1SNPTR

Notă: conține șurub de fixare și capac de plastic

### ȘURUB DE FIXARE ȘI CAPAC SNAP PENTRU BONT TRANSFER CLOSED TRAY



**STANDARD** Conical Connection

Cod
șurub de fixare K1ICSRC



**STANDARD** Conical Connection

Cod
capac SNAP

### IMPLANT ANALOG DE LABORATOR



**MINI** Conical Connection

Cod
K1LABN

**STANDARD** Conical Connection

Cod
K1LABR



## COMPONENTE PROTETICĂ CONICĂ

## BONT DREPT ANTIROTATIV

MINI Conical Connection  
Diam. 4.0 mm

Înălțime guler	Cod
2.0 mm	K1STNA20
3.0 mm	K1STNA30
4.0 mm	K1STNA40

STANDARD Conical Connection  
Diam. 4.5 mm

Înălțime guler	Cod
2.0 mm	K1STRR20
3.0 mm	K1STRR30
4.0 mm	K1STRR40

STANDARD Conical Connection  
Diam. 5.5 mm

Înălțime guler	Cod
2.0 mm	K1STRW20
3.0 mm	K1STRW30
4.0 mm	K1STRW40

## BONT PRE-MILLED ANTIROTATIV

MINI Conical Connection  
Diam. 6.0 mm

Cod
K1MILLN60

STANDARD Conical Connection  
Diam. 8.0 mm

Cod
K1MILLR80

## BONT ANGULAT ANTIROTATIV 15°

MINI Conical Connection  
Diam. 4.0 mm

Înălțime guler	Cod
2.0 mm	K1ANN1520
3.0 mm	K1ANN1530
4.0 mm	K1ANN1540

STANDARD Conical Connection  
Diam. 4.5 mm

Înălțime guler	Cod
2.0 mm	K1ANR1520
3.0 mm	K1ANR1530
4.0 mm	K1ANR1540

STANDARD Conical Connection  
Diam. 5.5 mm

Înălțime guler	Cod
2.0 mm	K1ANW1520
3.0 mm	K1ANW1530
4.0 mm	K1ANW1540

## BONT ANGULAT ANTIROTATIV 25°

MINI Conical Connection  
Diam. 4.0 mm

Înălțime guler	Cod
2.0 mm	K1ANN2520
3.0 mm	K1ANN2530
4.0 mm	K1ANN2540

STANDARD Conical Connection  
Diam. 4.5 mm

Înălțime guler	Cod
2.0 mm	K1ANR2520
3.0 mm	K1ANR2530
4.0 mm	K1ANR2540

STANDARD Conical Connection  
Diam. 5.5 mm

Înălțime guler	Cod
2.0 mm	K1ANW2520
3.0 mm	K1ANW2530
4.0 mm	K1ANW2540

## BONT SFERIC ÎNȘURUBABIL

MINI Conical Connection  
Sferă Diam. 1.8 mm

Înălțime guler	Cod
1.0 mm	K1BALLN10
2.0 mm	K1BALLN20
3.0 mm	K1BALLN30

STANDARD Conical Connection  
Sferă Diam. 2.25 mm

Înălțime guler	Cod
1.0 mm	K1BALLR10
2.0 mm	K1BALLR20
3.0 mm	K1BALLR30
4.0 mm	K1BALLR40



Material: titan grad V.

Conține capac metalic de titan culoare mov (cod.: MBEI225T) și capă de plastic de culoare roz (cod.: CN006).

Pentru închiderea bontului sferic se folosește adaptorul manual (cod.: LAXPS) sau adaptorul pentru contraunghi (cod.: MAXPS).

## BONT OT EQUATOR ÎNȘURUBABIL



STANDARD Conical Connection

Înălțime guler	Cod
1.0 mm	K1OTQR10
2.0 mm	K1OTQR20
3.0 mm	K1OTQR30
4.0 mm	K1OTQR40

## BAZĂ PENTRU BONT ESTETIC - BARĂ

MINI Conical Connection  
Diam. 4.0 mm

Înălțime guler	Cod
2.0 mm	K1ESTN20
3.0 mm	K1ESTN30
4.0 mm	K1ESTN40

STANDARD Conical Connection  
Diam. 5.0 mm

Înălțime guler	Cod
2.0 mm	K1ESTR20
3.0 mm	K1ESTR30
4.0 mm	K1ESTR40

**Notă:**  
conține bont calcinabil și șurub de fixare



K1 LINE Conical Connection

NARROW  
REGULAR  
WIDE

## COMPONENTE PROTETICĂ NON CONICĂ

### BONT CALCINABIL ROTATIV



MINI Conical Connection  
Diam. 4.5 mm

Tip rotativ Cod  
K1CASTNR

STANDARD Conical Connection  
Diam. 6.0 mm

Tip rotativ Cod  
K1CASTRR

### BONT CALCINABIL ANTIROTATIV



MINI Conical Connection  
Diam. 4.5 mm

Tip antirotativ Cod  
K1CASTNA

STANDARD Conical Connection  
Diam. 6.0 mm

Tip antirotativ Cod  
K1CASTRA

### BONT PROVIZORIU ROTATIV



MINI Conical Connection

Tip rotativ Cod  
K1TMPNR

STANDARD Conical Connection

Tip rotativ Cod  
K1TMPRR

### BONT PROVIZORIU ANTIROTATIV



MINI Conical Connection

Tip antirotativ Cod  
K1TMPNA

STANDARD Conical Connection

Tip antirotativ Cod  
K1TMPRA



## K1 LINE Conical Connection

**NARROW  
REGULAR  
WIDE**

### COMPONENTE PROTETICĂ CAD-CAM

#### BAZĂ TITAN



MINI Conical Connection

Tip rotativ Cod K1BTRN

STANDARD Conical Connection

Tip rotativ Cod K1BTRR



MINI Conical Connection

Tip antirotativ Cod K1BTNN

STANDARD Conical Connection

Tip antirotativ Cod K1BTNR

#### BAZĂ CROM-COBALT



MINI Conical Connection

Tip rotativ Cod K1BCRN

STANDARD Conical Connection

Tip rotativ Cod K1BCRR



MINI Conical Connection

Tip antirotativ Cod K1BCNN

STANDARD Conical Connection

Tip antirotativ Cod K1BCNR

#### BONT PRE-MILLED ANTIROTATIV



MINI Conical Connection

Cod K1PRMNA

STANDARD Conical Connection

Cod K1PRMRA

#### SCAN BODY CAD-CAM K1



MINI Conical Connection

Cod SCANK1N

STANDARD Conical Connection

Cod SCANK1RW

**PROTETICĂ - ÎNCĂRCARE IMEDIATĂ ILS**Platformă **STANDARD**

Material	Cod
Peek	ILHC

Conține șurub de fixare M1.4

**BONT TRANSFER PENTRU BONT ILS**Platformă **STANDARD**

Material	Cod
Titan	ILT

Șurub de fixare inclus

**SCAN BODY CAD-CAM ILS**Platformă **STANDARD**

Material	Cod
Oțel	SCANILS

**IMPLANT ANALOG PENTRU BONT ILS**Platformă **STANDARD**

Material	Cod
Oțel inoxidabil	ILA

**BONT TEMPORAR ROTATIV PENTRU BAZĂ ILS**Platformă **STANDARD**

Material	Cod
Titan	ILTA

Șurub de fixare inclus

**BONT CALCINABIL ROTATIV PENTRU BAZĂ ILS**Platformă **STANDARD**

Material	Cod
Rășină calcinabilă	ILCA

Șurub de fixare inclus

**BAZĂ DREAPTĂ ILS****STANDARD** Conical Connection

Înălțime guler	Cod
H 1.0 mm	K1ILR0010
H 2.0 mm	K1ILR0020
H 3.0 mm	K1ILR0030

**BAZĂ ANGULATĂ 17° ILS****STANDARD** Conical Connection

Înălțime guler	Cod
H 2.0 mm	K1ILR1720
H 3.0 mm	K1ILR1730

Conține șurub și cheie digitală transportator.

**BAZĂ ANGULATĂ 35° ILS****STANDARD** Conical Connection

Înălțime guler	Cod
H 3.0 mm	K1ILR3530
H 4.0 mm	K1ILR3540

Conține șurub și cheie digitală transportator.



## K1 LINE Conical Connection

**NARROW  
REGULAR  
WIDE**

### PIESE DE SCHIMB

#### CAPAC DE TITAN PENTRU BONT SFERIC



MINI Conical Connection

Tip	Cod
MICRO Diam. 1.8 mm	MBEI0018

STANDARD Conical Connection

Tip	Cod
NORMO Diam. 2.25 mm	MBEI225T

#### CAPĂ PENTRU BONT SFERIC OTCAP



MINI Conical Connection  
Diam. 1.8 mm

Culoare	Cod
galben	CN008

STANDARD Conical Connection  
Diam. 2.25 mm

Culoare	Cod
galben	CN007
roz	CN006
verde	CN005

#### CAPAC METALIC + CAPĂ PENTRU BONT SFERIC OTCAP



MINI Conical Connection  
Diam. 1.8 mm

Culoare	Cod
galben	18PBEI0010T

STANDARD Conical Connection  
Diam. 2.25 mm

Culoare	Cod
roz	22PBEI0010T

#### CILINDRU CALCINABIL PENTRU BAZĂ BONT ESTETIC - BARĂ



MINI Conical Connection

Tip	Cod
antirotativ	K1NCESN
rotativ	K1NCESR

STANDARD Conical Connection

Tip	Cod
antirotativ	K1RCESN
rotativ	K1RCESR

#### CILINDRU PROVIZORIU PEEK PENTRU BAZĂ BONT ESTETIC - BARĂ



MINI Conical Connection

Tip	Cod
antirotativ	K1NPEKN
rotativ	K1NPEKR

STANDARD Conical Connection

Tip	Cod
antirotativ	K1RPEKN
rotativ	K1RPEKR

#### CILINDRU CROM-COBALT PENTRU BAZĂ BONT ESTETIC - BARĂ



MINI Conical Connection

Tip	Cod
antirotativ	K1NCRON
rotativ	K1NCROR

STANDARD Conical Connection

Tip	Cod
antirotativ	K1RCRON
rotativ	K1RCROR

#### ȘURUB DE FIXARE PENTRU BONTURI



MINI Conical Connection

Cod
K1SCWN

STANDARD Conical Connection

Cod
K1SCWR

#### ȘURUB DE FIXARE PENTRU BAZĂ



MINI Conical Connection

Înălțime	Cod
2 mm	K1ESSWN20
3 mm	K1ESSWN30
4 mm	K1ESSWN40

STANDARD Conical Connection

Înălțime	Cod
2 mm	K1ESSWR20
3 mm	K1ESSWR30
4 mm	K1ESSWR40



Cod: TRK1BAS

Descriere	Cod
Freza pilot $\varnothing$ 2.0 mm	K1LD
Freza inițială calibrată $\varnothing$ 2.30 mm lungime 7 mm	K1ID070
Freza inițială calibrată $\varnothing$ 2.30 mm lungime 8.5 mm	K1ID085
Freza inițială calibrată $\varnothing$ 2.30 mm lungime 10 mm	K1ID100
Freza inițială calibrată $\varnothing$ 2.30 mm lungime 11.5 mm	K1ID115
Freza inițială calibrată $\varnothing$ 2.30 mm lungime 13 mm	K1ID130
Freza inițială calibrată $\varnothing$ 2.30 mm lungime 15 mm	K1ID150
Freza finală calibrată K1 Regular lungime 7 mm	K1FDR070
Freza finală calibrată K1 Regular lungime 8.5 mm	K1FDR085
Freza finală calibrată K1 Regular lungime 10 mm	K1FDR100
Freza finală calibrată K1 Regular lungime 11.5 mm	K1FDR115
Freza finală calibrată K1 Regular lungime 13 mm	K1FDR130
Freza finală calibrată K1 Regular lungime 15 mm	K1FDR150
Freza finală calibrată K1 Wide lungime 7 mm	K1FDW070
Freza finală calibrată K1 Wide lungime 8.5 mm	K1FDW085
Freza finală calibrată K1 Wide lungime 10 mm	K1FDW100
Freza finală calibrată K1 Wide lungime 11.5 mm	K1FDW115
Freza finală calibrată K1 Wide lungime 13 mm	K1FDW130
Freza finală calibrată K1 Wide lungime 15 mm	K1FDW150
Freza finală calibrată K1 Extra Wide lungime 7 mm	K1FDEW7
Tarod pentru contraunghi / manual Regular	K1TAPR
Tarod pentru contraunghi / manual Wide	K1TAPW
Bisturii circular K1 Regular și K1 Wide	K1TSPR
Indicator de direcție $\varnothing$ 2.30 mm (4 piese)	K1PIN230
Indicator de direcție filetat K1 Regular și K1 Wide M1.8	K1SWPR
Extractor manual bonturi K1 Regular și K1 Wide	K1ARDR
Element pentru inserția implanturilor contraunghi K1 Regular și Wide - scurt	K1CINRS
Element pentru inserția implanturilor contraunghi K1 Regular și Wide - mediu	K1CINRM
Element pentru inserția implanturilor contraunghi K1 Regular și Wide - lung	K1CINRL
Driver element pentru inserția implanturilor manual K1 Regular și Wide - scurt	K1DRINRS
Driver element pentru inserția implanturilor manual K1 Regular și Wide - mediu	K1DRINRM
Driver element pentru inserția implanturilor manual K1 Regular și Wide - lung	K1DRINRL
Prelungitor pentru freză	DEXT
Cheie clichet K1	K1RATC
Driver pentru tarozi - scurt	SMRC8
Driver manual pentru șurub de fixare - scurt	MDREXS
Driver manual pentru șurub de fixare - mediu	MDREXM
Driver manual pentru șurub de fixare - lung	MDREXL

Cod: TRK1COMP

## TRUSA PENTRU INSTRUMENTARUL CHIRURGIC

TRUSA de la **OXY Implant** este mijlocul optim pentru păstrarea tuturor instrumentelor în mod organizat pentru a le putea localiza rapid în timpul intervenției. În același timp este cel mai bun suport pentru a steriliza și a păstra corect toate instrumentele. TRUSA este realizată din material plastic autoclavabil și autodezinfectant.

Descriere	Cod
Freză pilot $\varnothing$ 2.0 mm	K1LD
Freză inițială calibrată $\varnothing$ 2.30 mm lungime 7 mm	K1ID070
Freză inițială calibrată $\varnothing$ 2.30 mm lungime 8.5 mm	K1ID085
Freză inițială calibrată $\varnothing$ 2.30 mm lungime 10 mm	K1ID100
Freză inițială calibrată $\varnothing$ 2.30 mm lungime 11.5 mm	K1ID115
Freză inițială calibrată $\varnothing$ 2.30 mm lungime 13 mm	K1ID130
Freză inițială calibrată $\varnothing$ 2.30 mm lungime 15 mm	K1ID150
Freză finală calibrată K1 Narrow lungime 7 mm	K1FDN070
Freză finală calibrată K1 Narrow lungime 8.5 mm	K1FDN085
Freză finală calibrată K1 Narrow lungime 10 mm	K1FDN100
Freză finală calibrată K1 Narrow lungime 11.5 mm	K1FDN115
Freză finală calibrată K1 Narrow lungime 13 mm	K1FDN130
Freză finală calibrată K1 Narrow lungime 15 mm	K1FDN150
Freză finală calibrată K1 Regular lungime 7 mm	K1FDR070
Freză finală calibrată K1 Regular lungime 8.5 mm	K1FDR085
Freză finală calibrată K1 Regular lungime 10 mm	K1FDR100
Freză finală calibrată K1 Regular lungime 11.5 mm	K1FDR115
Freză finală calibrată K1 Regular lungime 13 mm	K1FDR130
Freză finală calibrată K1 Regular lungime 15 mm	K1FDR150
Freză finală calibrată K1 Wide lungime 7 mm	K1FDW070
Freză finală calibrată K1 Wide lungime 8.5 mm	K1FDW085
Freză finală calibrată K1 Wide lungime 10 mm	K1FDW100
Freză finală calibrată K1 Wide lungime 11.5 mm	K1FDW115
Freză finală calibrată K1 Wide lungime 13 mm	K1FDW130
Freză finală calibrată K1 Wide lungime 15 mm	K1FDW150
Freză finală calibrată K1 Extra Wide lungime 15 mm	K1FDEW7
Tarod pentru contraunghi / manual Regular	K1TAPR
Tarod pentru contraunghi / manual Wide	K1TAPW
Bisturii circular K1 Narrow	K1TSPN
Bisturii circular K1 Regular și K1 Wide	K1TSPR
Indicator de direcție $\varnothing$ 2.30 mm (4 piese)	K1PIN230
Indicator de direcție filetat K1 Narrow M1.5	K1SWPN
Indicator de direcție filetat K1 Regular și K1 Wide M1.8	K1SWPR
Extractor manual bonturi K1 Narrow	K1ARDN
Extractor manual bonturi K1 Regular și K1 Wide	K1ARDR
Element pentru inserția implanturilor contraunghi K1 Narrow - scurt	K1CINNS
Element pentru inserția implanturilor contraunghi K1 Narrow - lung	K1CINNL
Element pentru inserția implanturilor contraunghi K1 Regular și Wide - scurt	K1CINRS
Element pentru inserția implanturilor contraunghi K1 Regular și Wide - mediu	K1CINRM
Element pentru inserția implanturilor contraunghi K1 Regular și Wide - lung	K1CINRL
Driver element pentru inserția implanturilor manual K1 Narrow - scurt	K1DRINNS
Driver element pentru inserția implanturilor manual K1 Narrow - lung	K1DRINNL
Driver element pentru inserția implanturilor manual K1 Regular și Wide - scurt	K1DRINRS
Driver element pentru inserția implanturilor manual K1 Regular și Wide - mediu	K1DRINRM
Driver element pentru inserția implanturilor manual K1 Regular și Wide - lung	K1DRINRL
Prelungitor pentru freze	DEXT
Cheie clichet K1	K1RATC
Șurubelniță pentru șurub de fixare contraunghi - scurtă	MESSD
Șurubelniță pentru șurub de fixare contraunghi - medie	MEMSD
Șurubelniță pentru șurub de fixare contraunghi - lungă	MELSD
Șurubelniță manuală pentru șurub de fixare - scurtă	SMSD8
Șurubelniță manuală pentru șurub de fixare - medie	MMSD8
Șurubelniță manuală pentru șurub de fixare - lungă	LMSD8
Driver pentru tarozi - scurt	SMRC8
Șurubelniță manuală pentru închidere bont protetic OT Equator	MEDD8
Șurubelniță manuală pentru închidere bază dreaptă ILS și bont estetic	MADD8
Șurubelniță manuală pentru închidere bont sferic	MBDD8
Sondă de adâncime	DIPSIL






*oxyimplant.com*

By Biomec S.r.l.  
Via Nazionale Nord, 21/A - 23823 Colico (LC) - Italy  
Tel. +39 0341 930166 - Fax +39 0341 930201  
[www.oxyimplant.com](http://www.oxyimplant.com) - [info@oxyimplant.com](mailto:info@oxyimplant.com)



DESIGN & PRODUCTION  
 100% OXY IMPLANT  
MADE IN ITALY